

参加費
無料

「見込客を創り新規客にする その①」 経営状況分析講習会

補助金
活用

2018年1月30日(火)事業計画策定講習会(その②)と合わせて受講により理解が深まります

製造業

飲食業

農林
水産業

小売業

地域経済動向はどうかの？

卸売業

地域の需要動向はどうかの？

建設業

うちの事業の将来性ってどうかの？

建設業

うちの商品の改善点って何だろう？

サービス
業

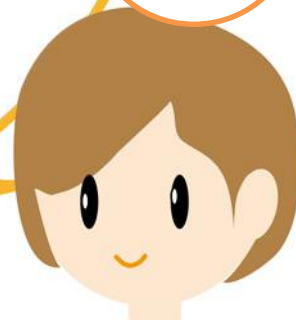
うちのサービスの改善点って何だろう？

不動産
業

新規事業何をしたいこうかな？？



2018
1/23(火)



開催概要

- ☑開催場所: 藤野商工会3F(相模原市緑区小淵1689-1) ☑開催時間: 19:00~21:00(受付18:30より) ☑受講料: 無料 ☑定員: 40名
- ☑受講対象者: 見込客を具体的に獲得する実務を学びたい全ての事業者/業種 創業や起業を近い将来検討している方
補助金や助成金さらには金融機関からの借入により事業を成長させたいと考える全ての事業者/業種
- ☑申し込み方法: 下記申込書に必要事項をご記入の上、FAXまたはメールにてお申し込みください。先着順ですでお早めに。

山崎製パン等の大手食品事業者を経て2006年起業。食の社会課題である生産と消費の分離(消費社会)を踏まえたマーケティング手法を開発し、多くの支援実績と相まって、2016年『中小企業庁 長官賞』2013年中小企業診断協会 会長賞(中小企業経営診断シンポジウム)受賞。

主な著書にお客様が「応援したくなる」飲食店になる7つのステップ(同文館出版)、飲・食品事業者の的を外さない商品開発(カナリア書房)、主な委員歴に農水産物の環境情報表示のあり方検討会(農林水産省2014年~)、消費財のCO2排出量分科会委員(環境省2009年)がある。

飲食品事業者252社の会員組織 一般社団法人エコ食品健康会 代表理事、無農薬春菊生産法人シンプルベジ代表取締役、経済産業省登録 中小企業診断士(KUBO経営コンサルティングオフィス)を務める。

講師

久保正英氏

お申込み

藤野商工会

☎042-687-2138

FAX042-687-5304

dniwa@k-skr.or.jp

貴事業所名:

電話:

ファクス:

ご住所: 〒(-)

受講者名 1人目:

(男 or 女) 2人目:

(男 or 女)